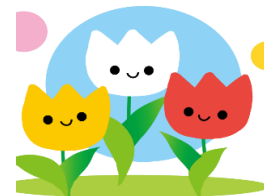




# 4月園庭開放



同年齢の園児たちとテラスで一緒に遊んだり、  
おしゃべりしたり、楽しいひとときを過ごしませんか？  
ぜひ、遊びに来てください！

\*\*\* \*\* \* \* \* \* \* \* \* \* \* \*  
2・9・16・23・30日(木曜日)

持ち物:帽子、水筒(保護者の方も水分補給ができるようにお持ちください)

☆ 動きやすい服装(汚れても良い服)でお越しください ☆

自然災害や感染症流行時には、感染症拡大防止の為、中止または  
変更させていただくことがあります。  
中止の場合、当日の朝9時半までにHPトップにてお知らせします。  
保育園玄関門扉にも掲示してお知らせします。

【対象】・・・1歳～就学前のおさまと保護者の方(予約制)

【時間】・・・10:00～11:00

【場所】・・・甲南山手保育園 ひだまり分園

神戸市東灘区深江北町3丁目11-17

体調が良くない場合は参加をお控えください。

キャンセルの連絡は当日9時までをお願いします。

受付3月23日(月)からの13時～16時(土・日・祝以外)

の時間にお電話ください。(予約受付は前日まで)

甲南山手保育園 ひだまり分園 (TEL 411-5000)



子育て電話相談  
毎週(火)(金)  
13:00～15:00  
お気軽に  
お電話下さいね

